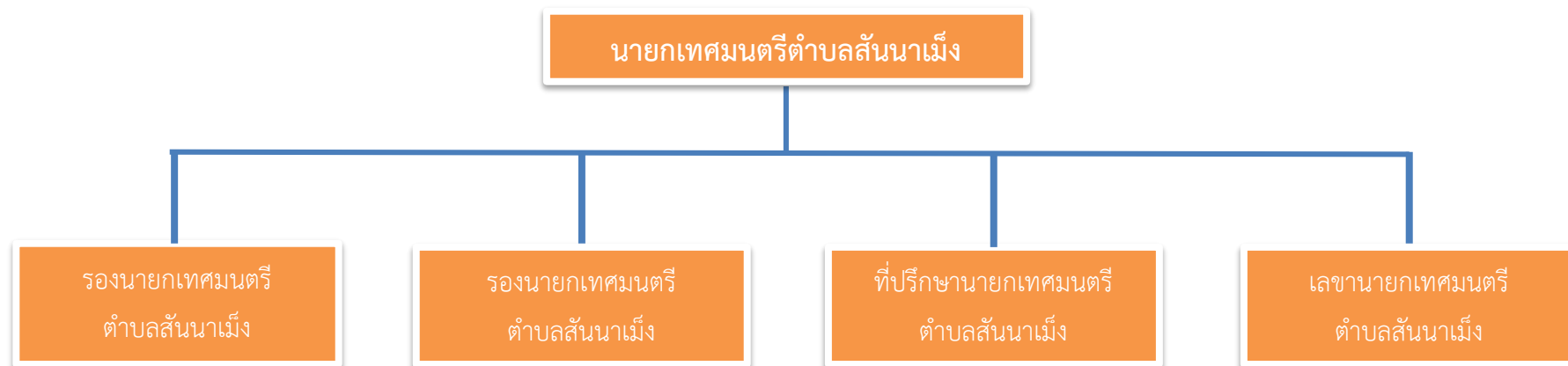
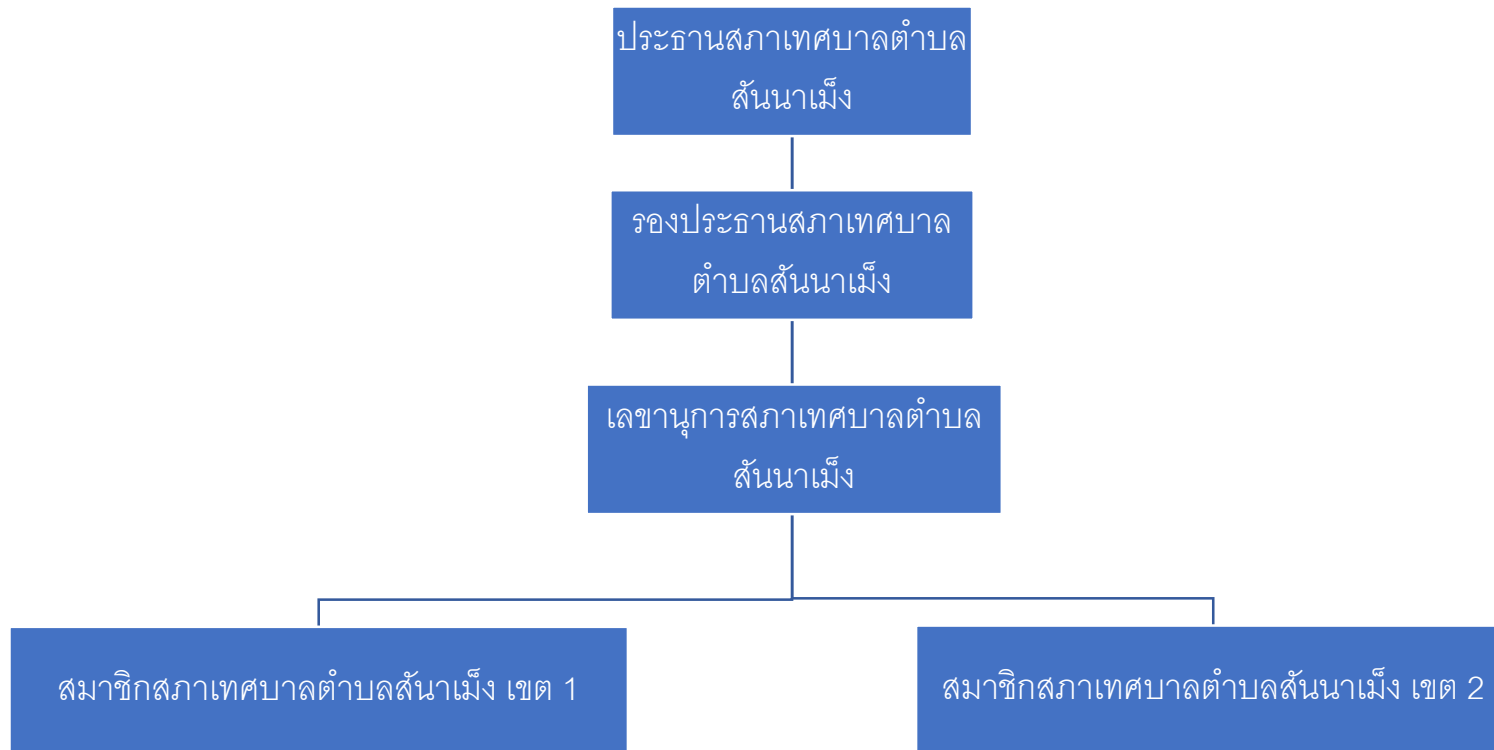


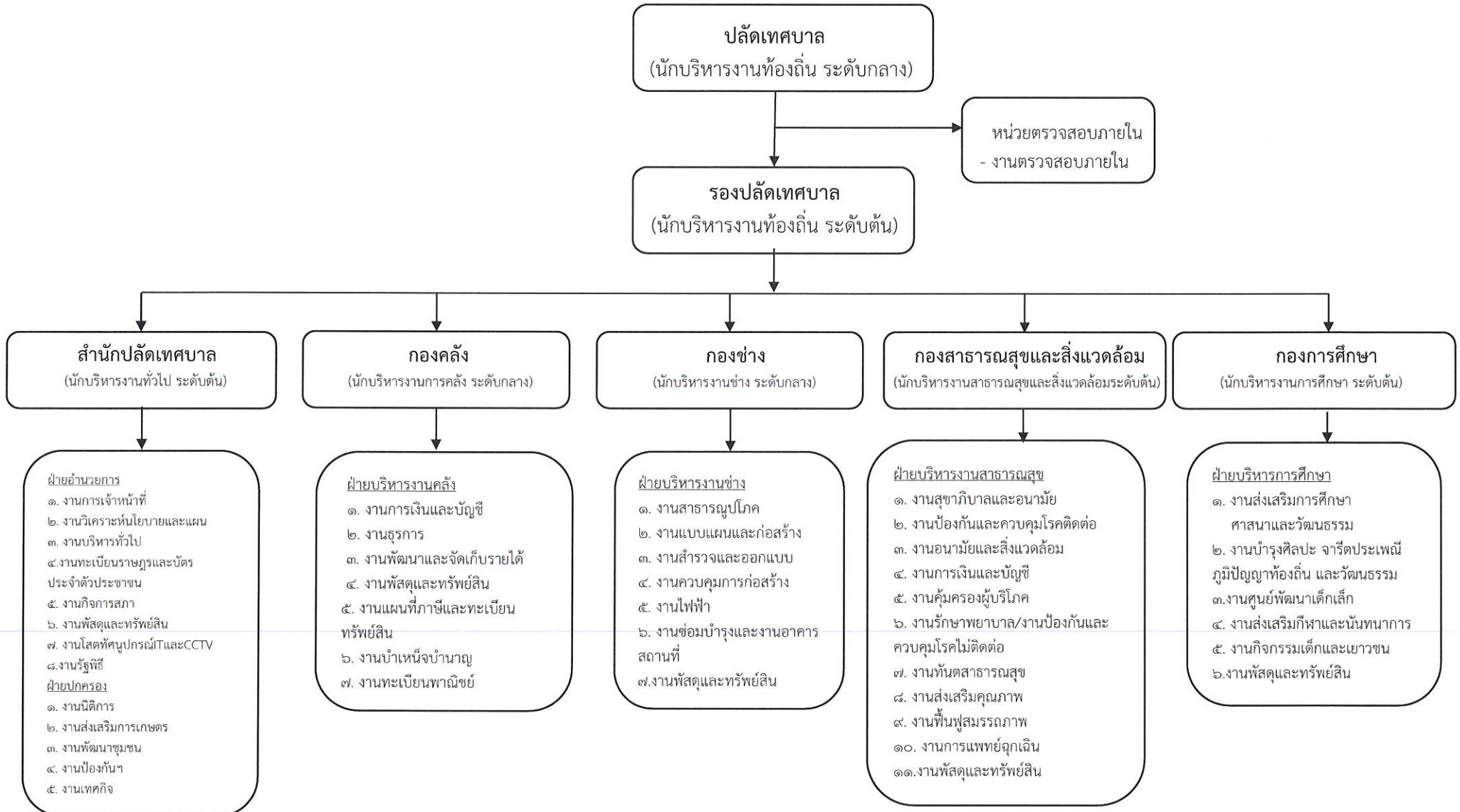
โครงสร้างฝ่ายบริหารเทศบาลตำบลสันนาเม็ง



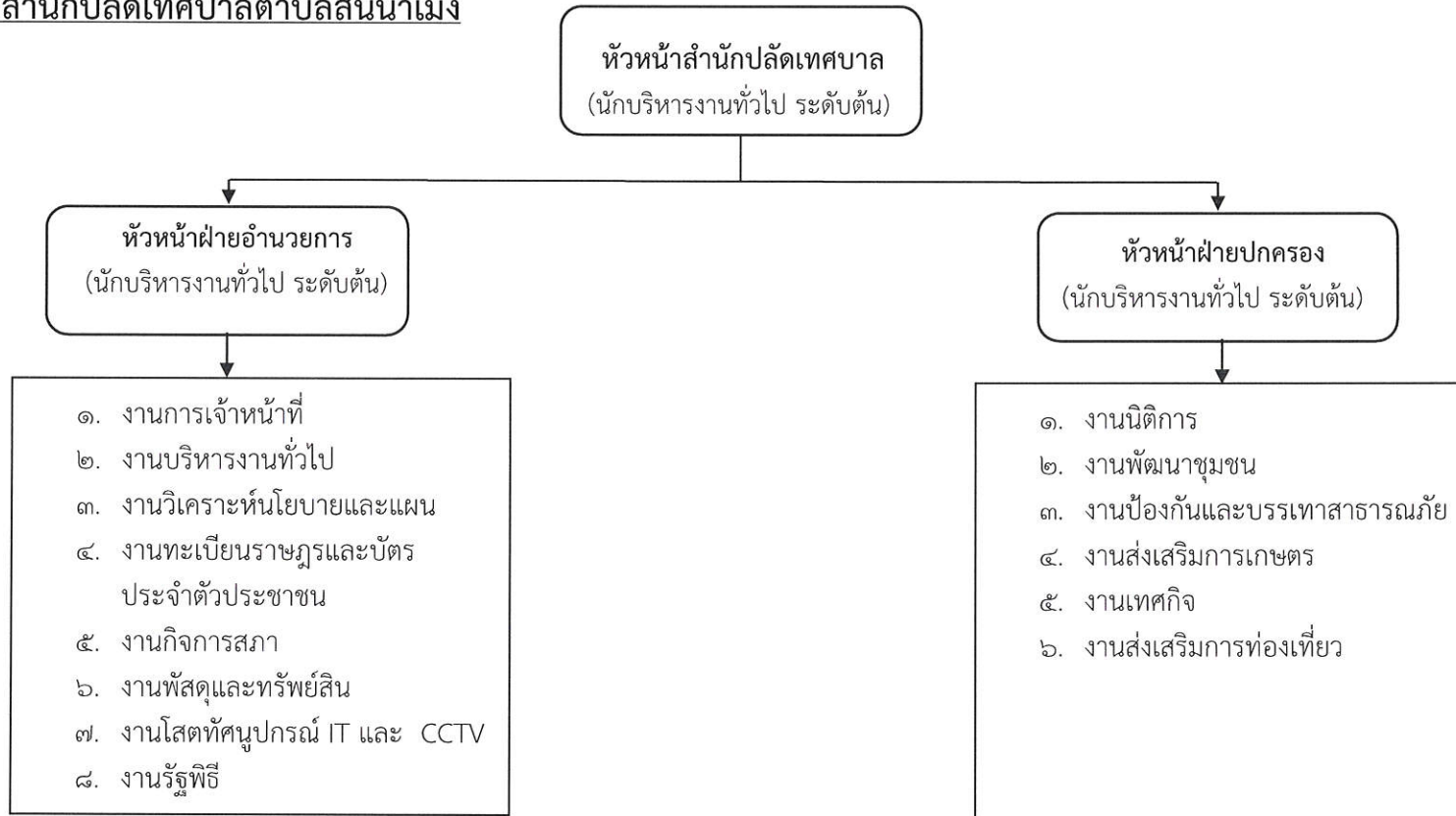
โครงสร้างฝ่ายนิติบัญญัติเทศบาลตำบลสันนาเม็ง



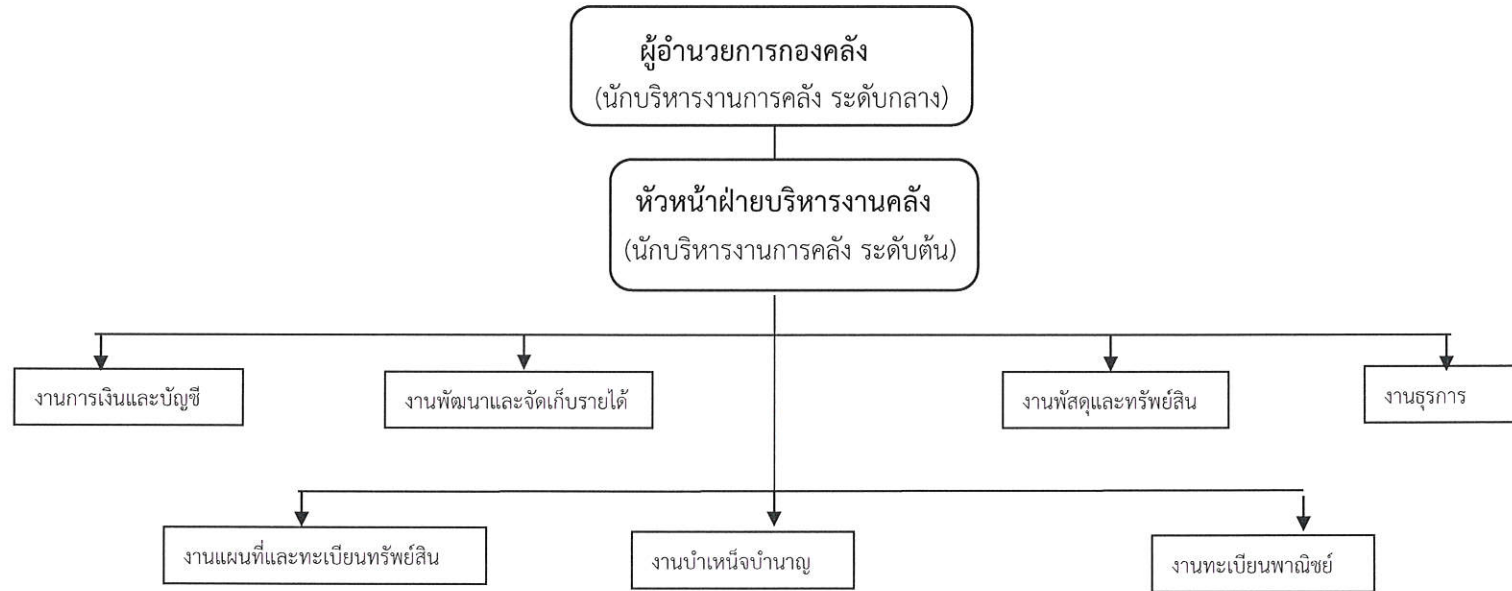
๑๐. แผนภูมิโครงสร้างการแบ่งส่วนราชการแผนอัตรากำลัง ๓ ปี



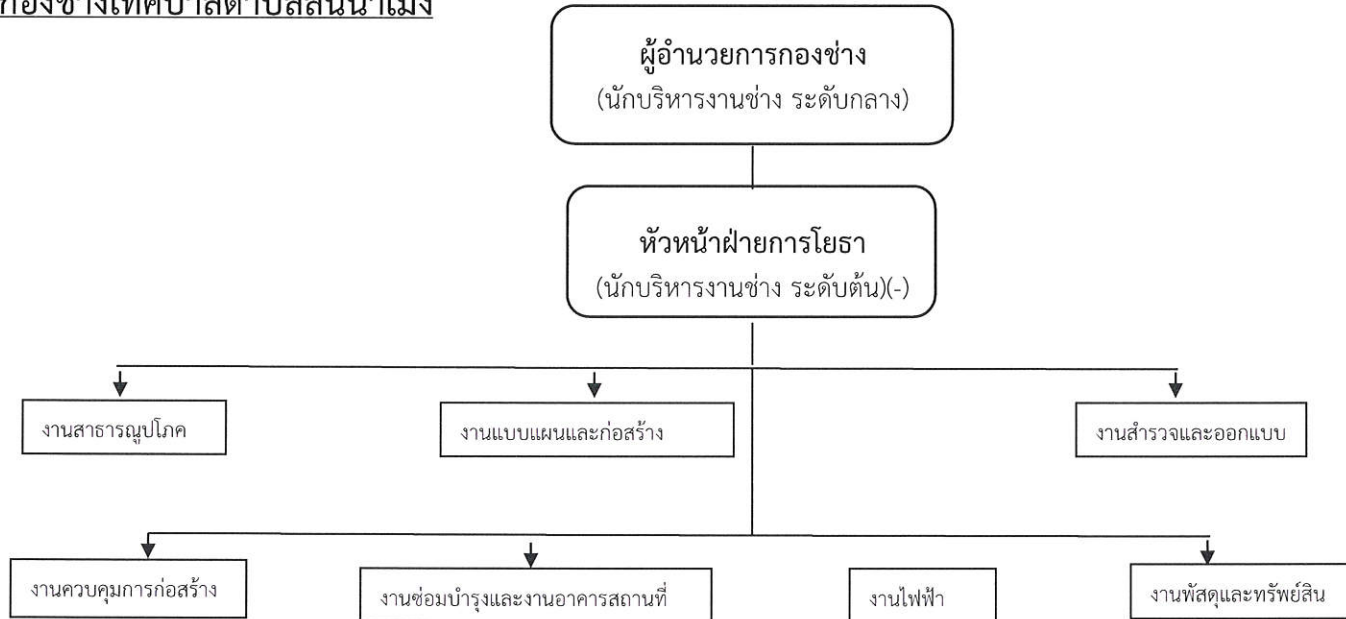
โครงสร้างสำนักปลัดเทศบาลตำบลสันนาเม็ง



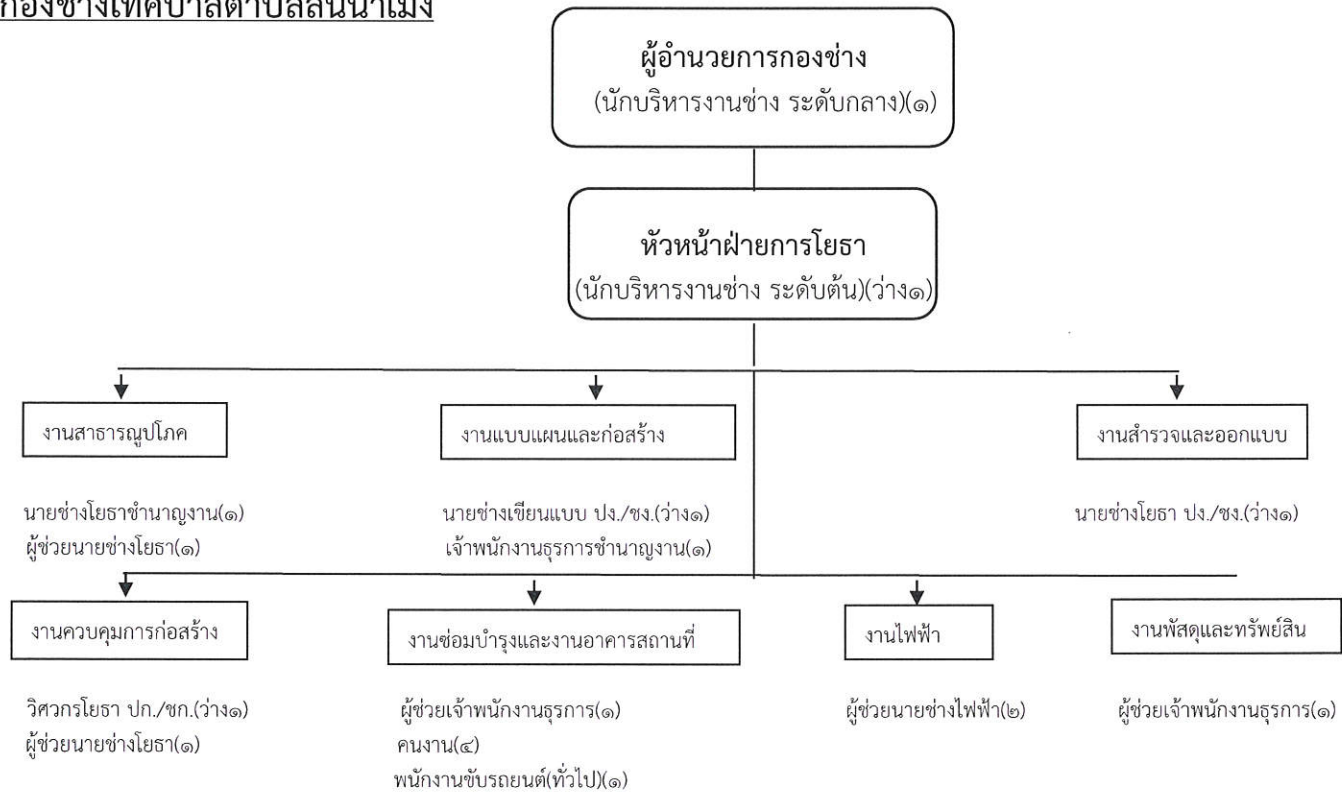
โครงสร้างกองคลังเทศบาลตำบลสันนาเม็ง



โครงสร้างกองช่างเทศบาลตำบลสันนาเม็ง

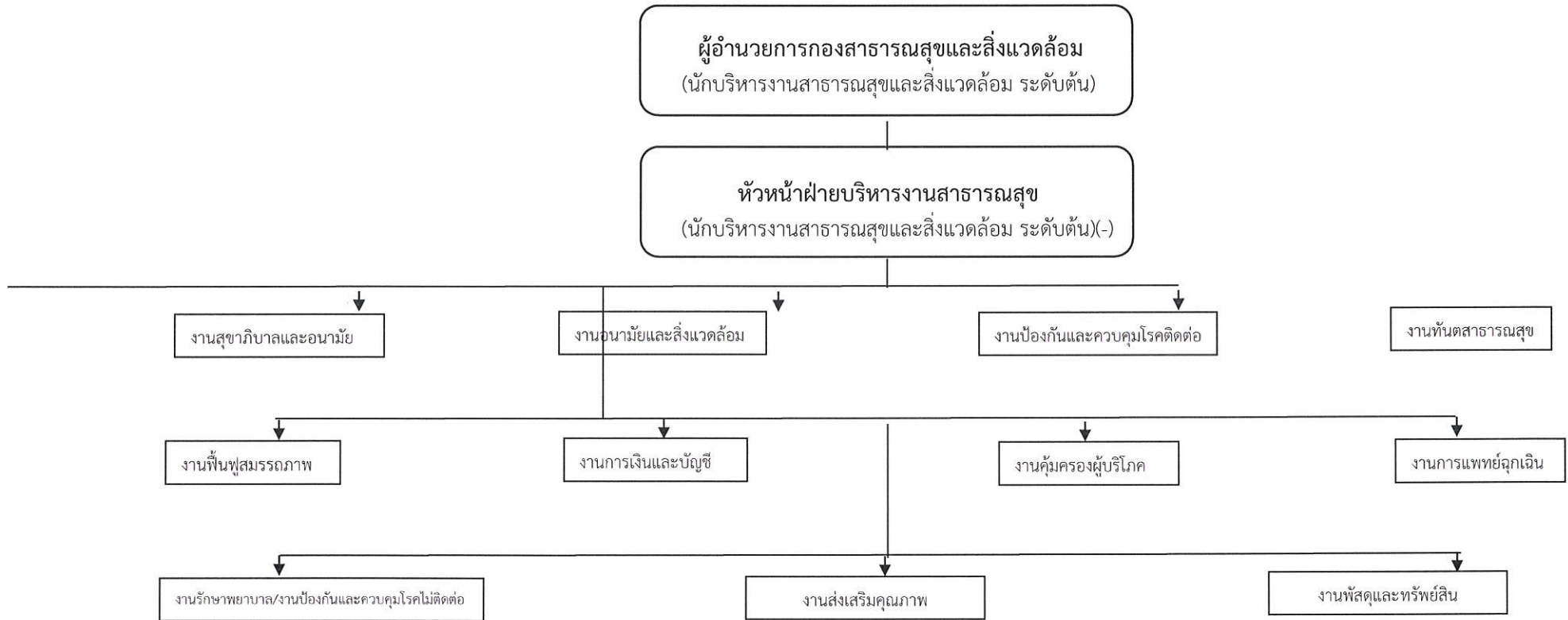


โครงสร้างกองช่างเทศบาลตำบลสันนาเม็ง

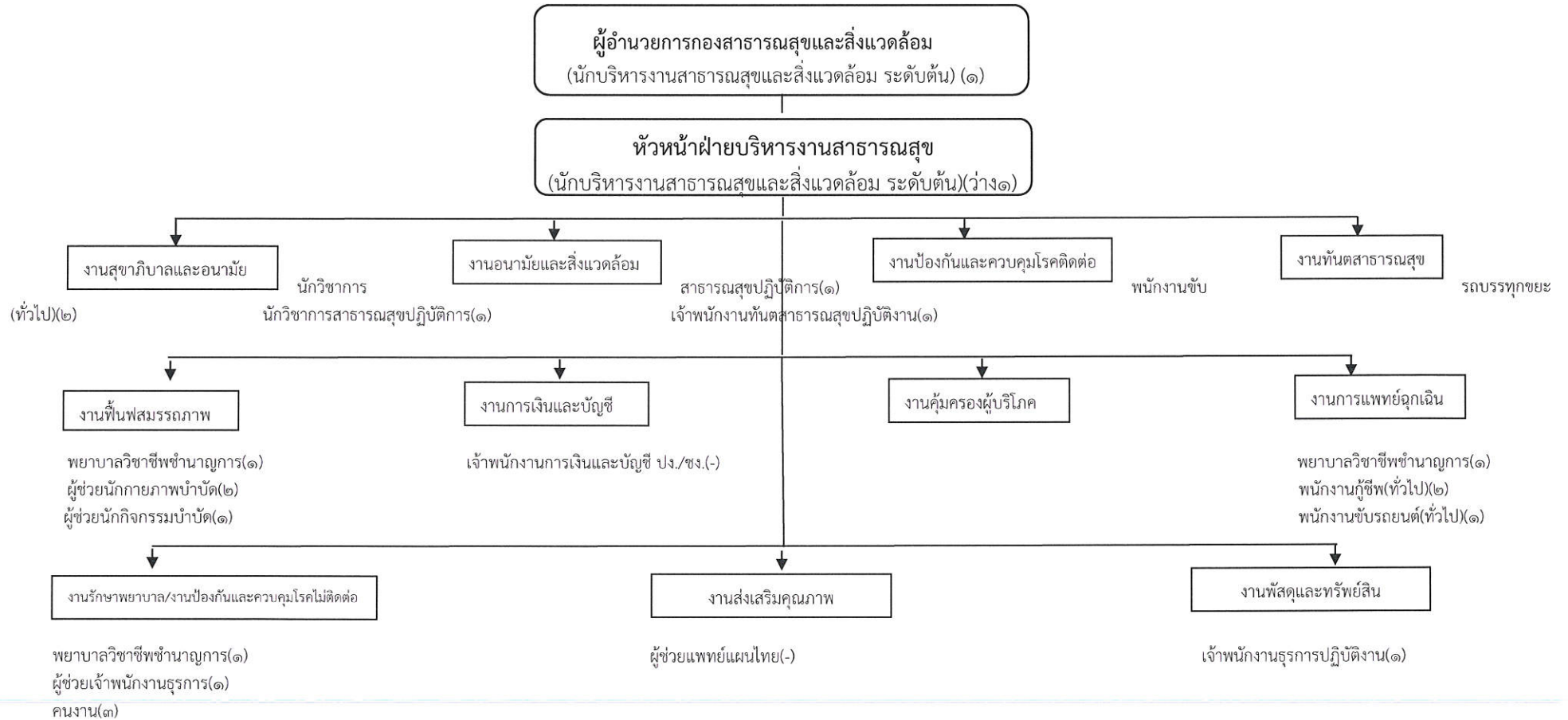


ประเภทตำแหน่ง	อำนาจการท้องถิ่น			วิชาการ				ทั่วไป			พนักงานจ้าง		รวม
	ต้น	กลาง	สูง	ปฏิบัติการ	ชำนาญการ	ชำนาญการพิเศษ	เชี่ยวชาญ	ปฏิบัติงาน	ชำนาญงาน	อาวุโส	ภารกิจ	ทั่วไป	
ระดับ													
จำนวน		๑					-		๒	-	๖	๕	๑๔
ว่าง	ว่าง (๑)			ว่าง ปก./ชก.(๑)				ว่าง ปง./ชง.(๒)					๔

โครงสร้างกองสาธารณสุขและสิ่งแวดล้อมเทศบาลตำบลสันนาเม็ง

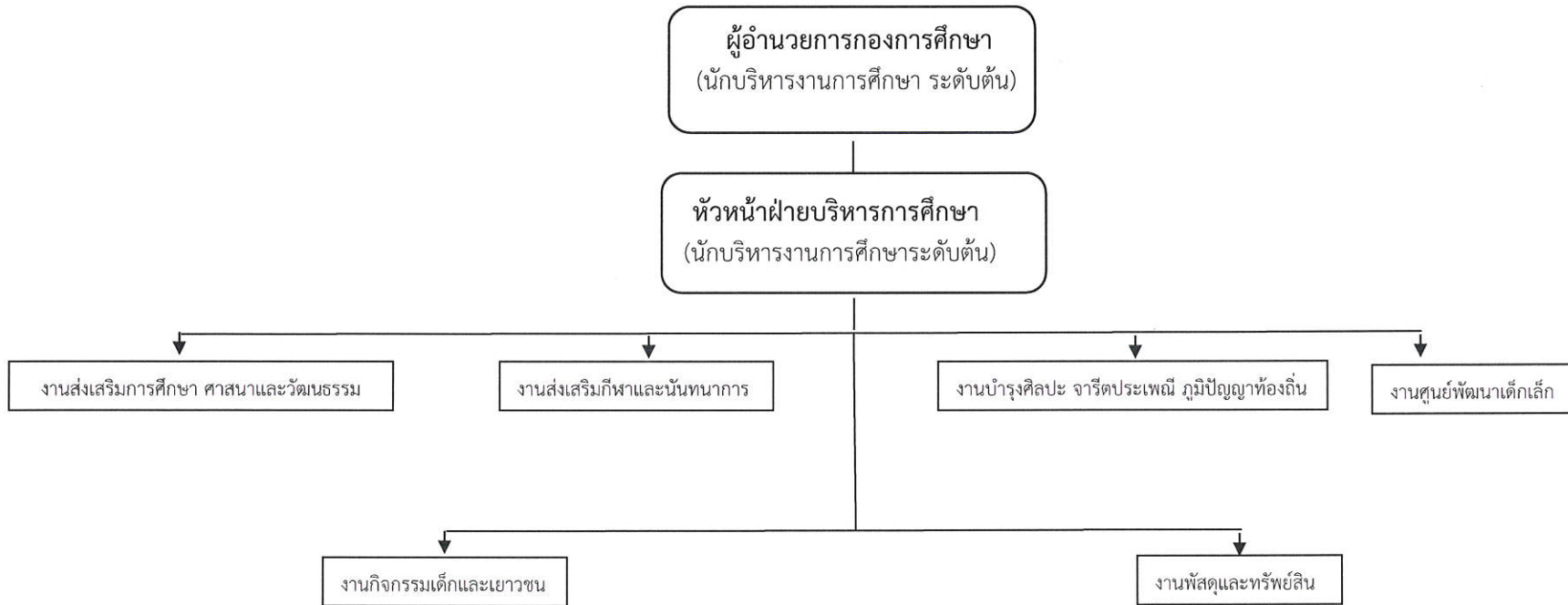


โครงสร้างกองสาธารณสุขและสิ่งแวดล้อมเทศบาลตำบลสันนาเม็ง

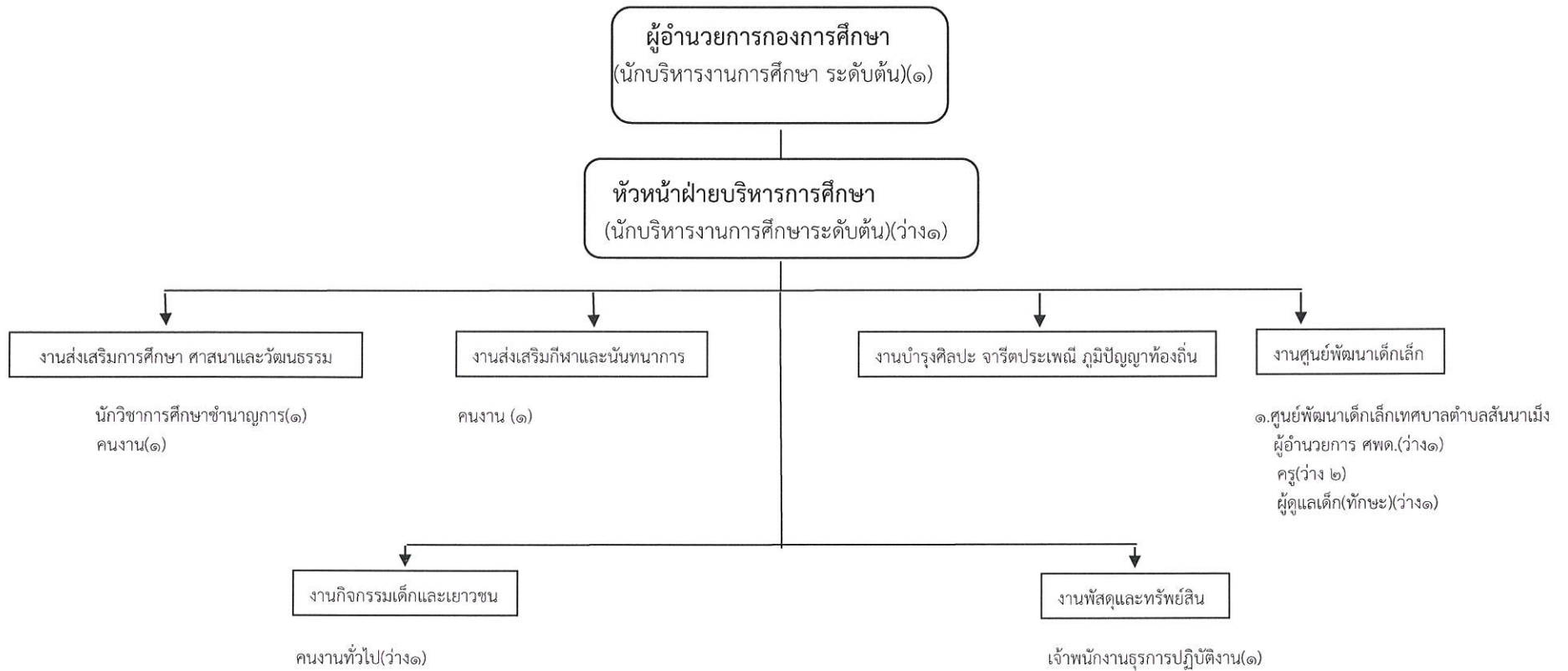


ประเภทตำแหน่ง	อำนวยการท้องถิ่น			วิชาการ				ทั่วไป			พนักงานจ้าง		รวม
	ต้น	กลาง	สูง	ปฏิบัติการ	ชำนาญการ	ชำนาญการพิเศษ	เชี่ยวชาญ	ปฏิบัติงาน	ชำนาญงาน	อาวุโส	ภารกิจ	ทั่วไป	
ระดับ													
จำนวน	๑			๒	๓			๒			๔	๘	๒๐
ว่าง	๑							ว่าง ปง./ชง.๑			๑		๓

โครงสร้างกองสาธารณสุขและสิ่งแวดล้อมเทศบาลตำบลสันนาเม็ง



โครงสร้างกองการศึกษาเทศบาลตำบลสันนาเม็ง



ประเภทตำแหน่ง	อำนวยการท้องถิ่น			วิชาการ				ทั่วไป			บริหารสถานศึกษา	พนักงานครู	พนักงานจ้าง		รวม
	ต้น	กลาง	สูง	ปฏิบัติกร	ชำนาญการ	ชำนาญการพิเศษ	เชี่ยวชาญ	ปฏิบัติงาน	ชำนาญงาน	อาวุโส			ภารกิจ	ทั่วไป	
ระดับ															
จำนวน	๑				๑			๑						๒	๕
ว่าง	๑										๑	๒	๑	๑	๖

โครงสร้างหน่วยตรวจสอบภายใน

